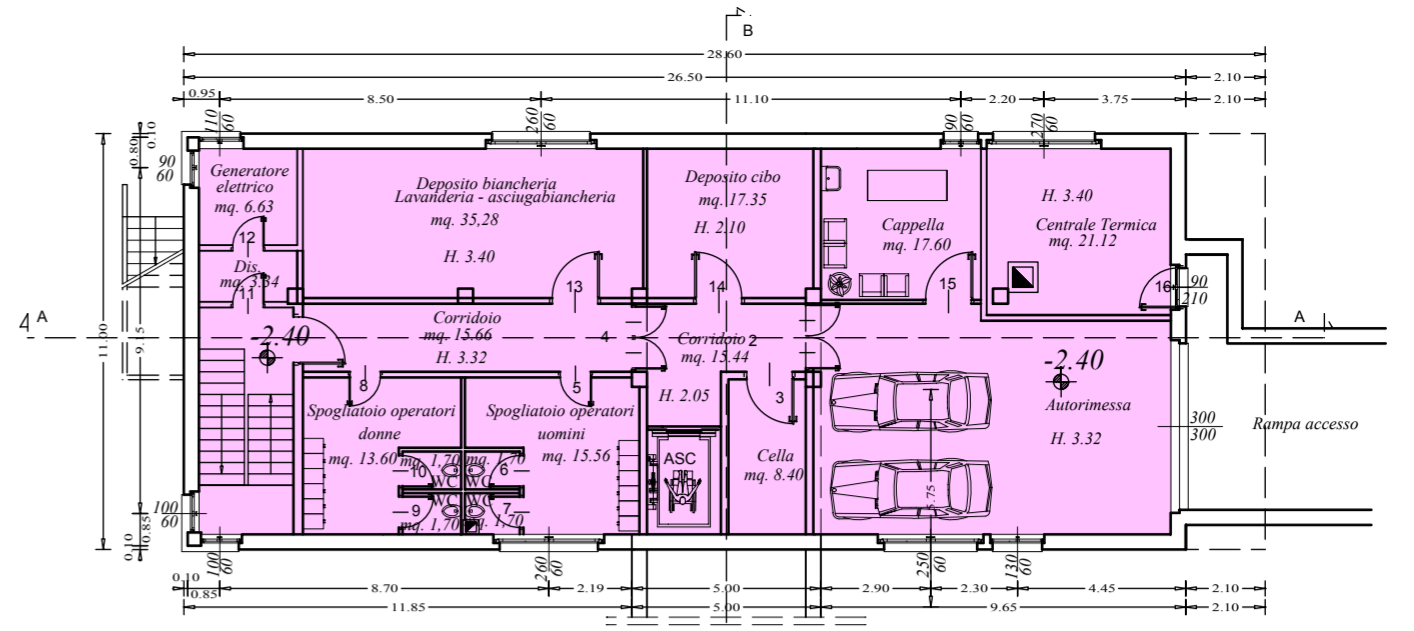
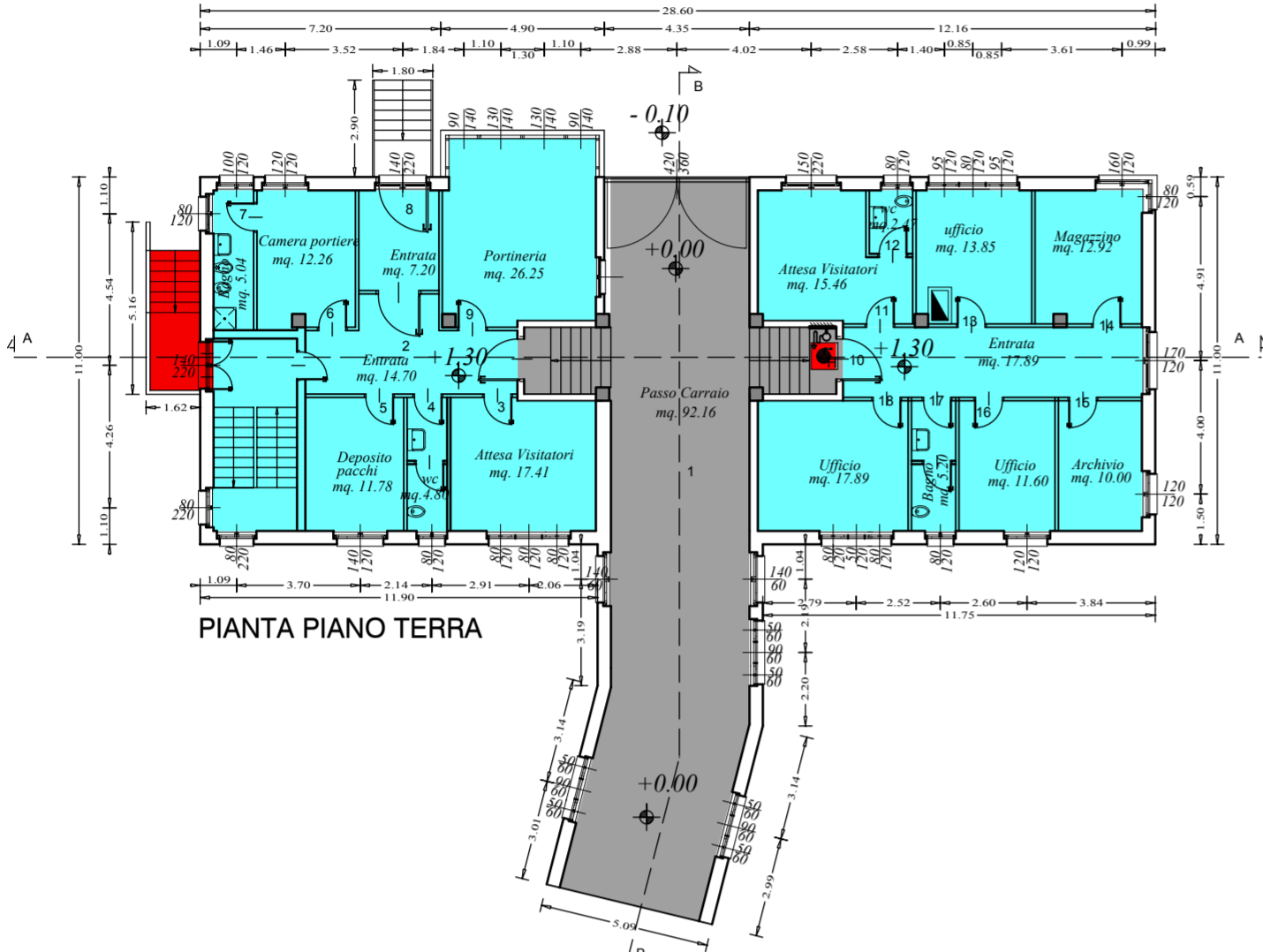


PIANTA PIANO SEMINTERRATO



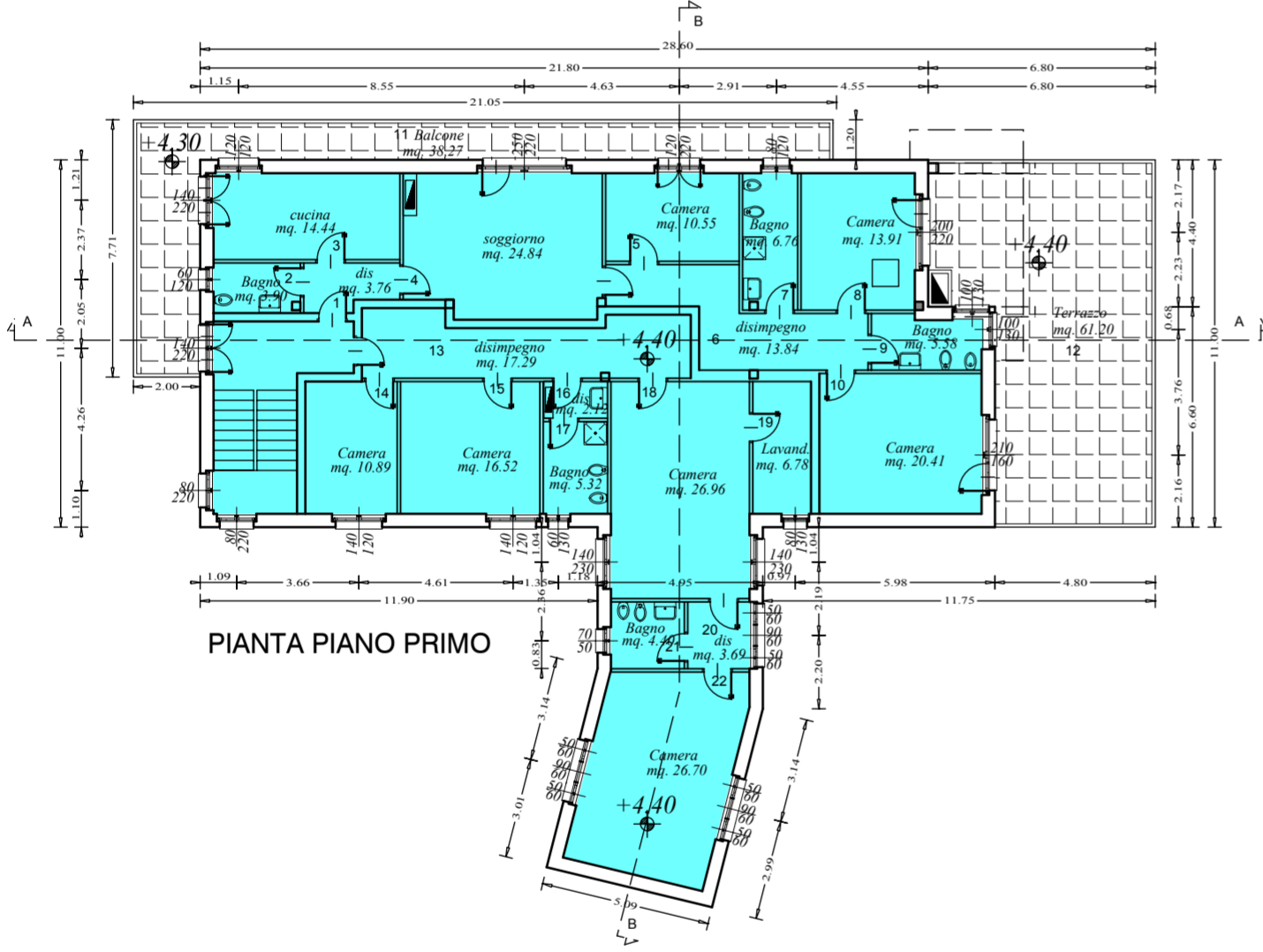
PIANTA PIANO SEMINTERRATO



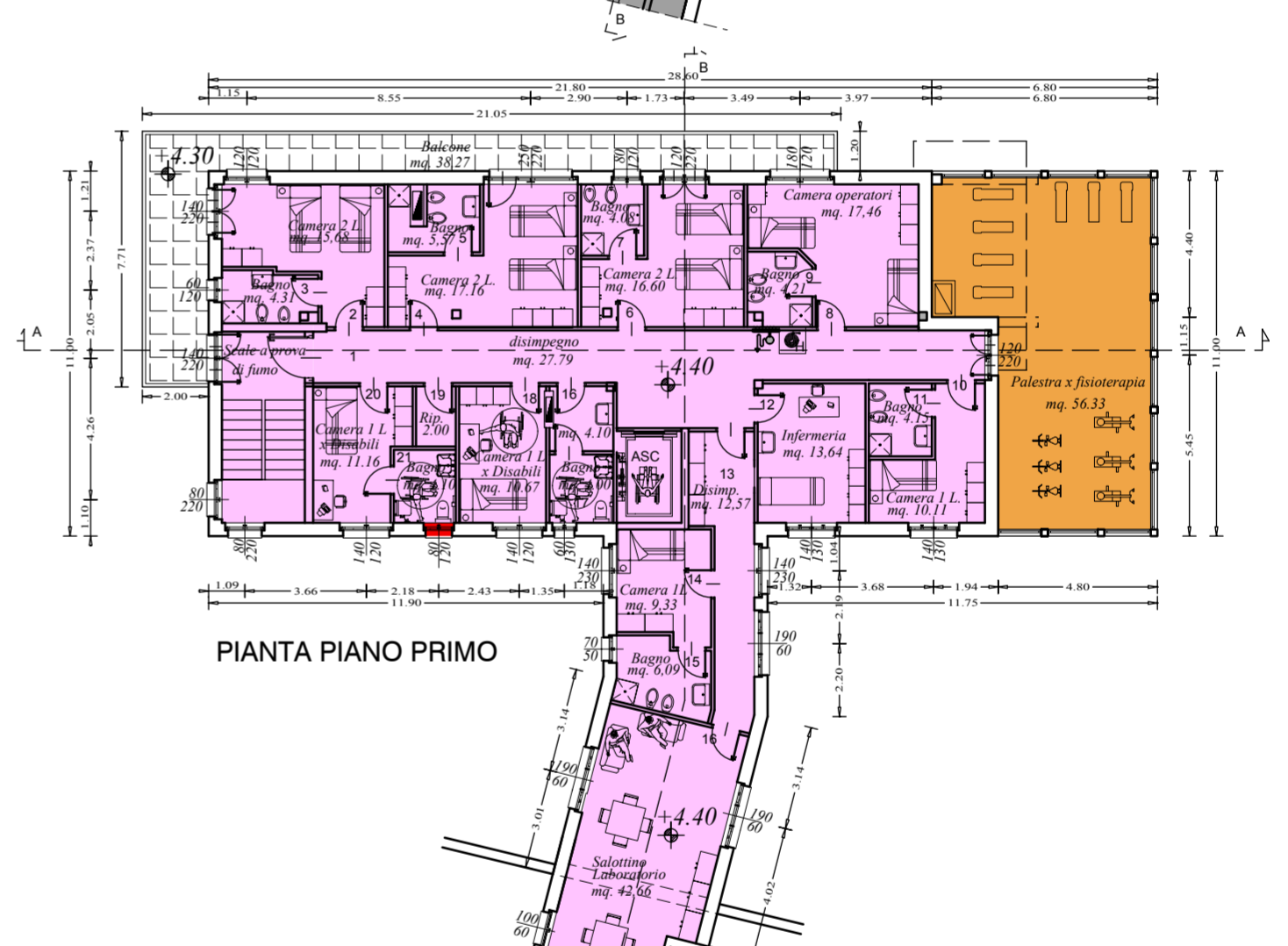
PIANTA PIANO TERRA



PIANTA PIANO TERRA



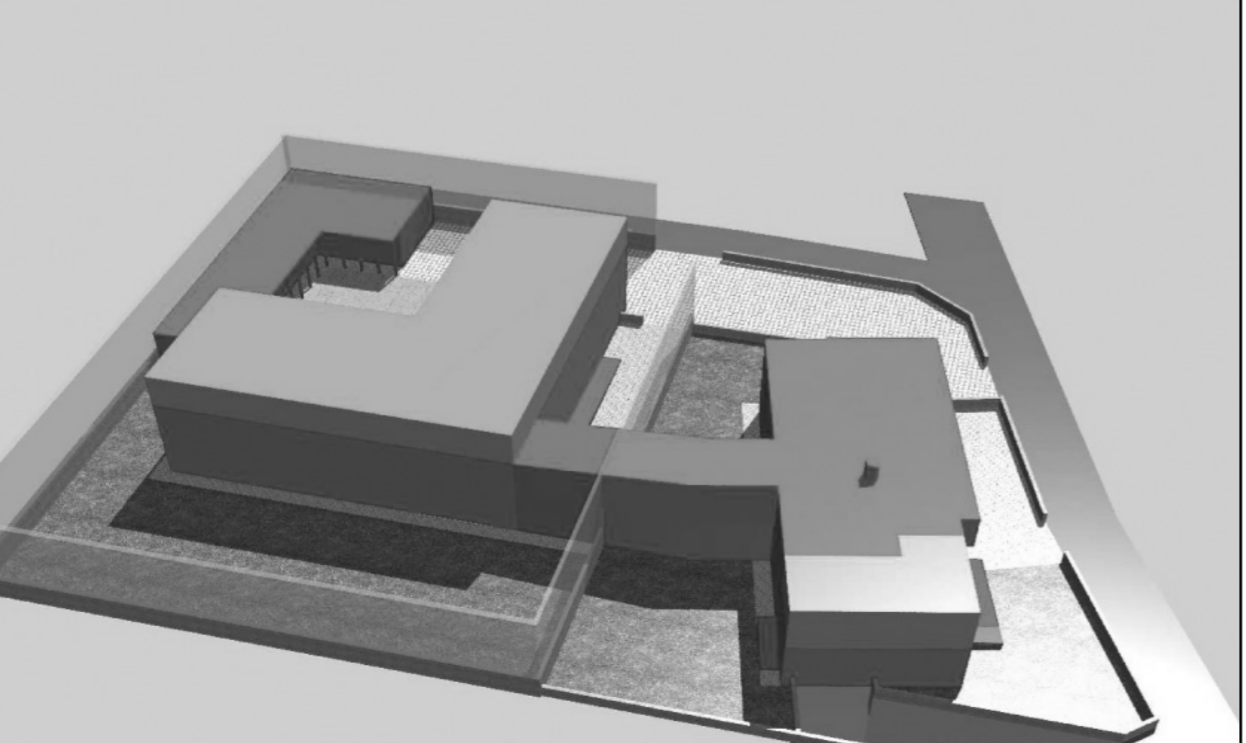
PIANTA PIANO PRIMO



PIANTA PIANO PRIMO

**ESISTENTE**

**PROGETTO**



**LEGENDA DESTINAZIONI D'USO:**

- = EDIFICIO A (Ex palazzo guardie) S.u.=766.83 mq
- = CASA ALLOGGIO MALATI HIV (10 Posti letto) S.u.=808.43 mq
- = CHIUSURA VOLUME TERRAZZO S.u.=61.20 mq
- = SERVIZI COMUNI (Cucina) S.u.=58.92 mq
- = Scale di sicurezza
- = Spazi connettivi

**PIANO INTEGRATO DI INTERVENTO**

Recupero con ampliamento volumetrico degli edifici ex area carcere situati in Via Giustizia (Foglio n.44 - Mappale n.108) in Comunità Terapeutica per il recupero e il reinserimento di soggetti tossicodipendenti, casa alloggio per malati di AIDS e Residenze sociali come nuova sede di Tirano dell'Associazione ONLUS "Il Gabbiano".

**Tavola: DESTINAZIONI D'USO EDIFICIO A STATO DI FATTO e PROGETTO**

**STUDIO TECNICO ASSOCIATO COPROGETTO**

Geom. SERGIO CABASSI      Geom. ANTONINO CRUCITTI  
Geom. GIOVANNI CLAUDIO COMETTI      Arch. FILIPPO CRUCITTI

C. Fisc. e P. I. V.A. 00709630149      TIRANO (SO) - Via S. Carlo 7 - tel. (0342) 701.344  
e-mail studio@coprogetto.com      web: www.coprogetto.com

TAV. N°      scala  
**3-A**      1:200  
data